

ダイシングソー6000 シリーズ

6 インチ、8 インチおよび 12 インチチャックテーブルの形状変更のお知らせ

お知らせ

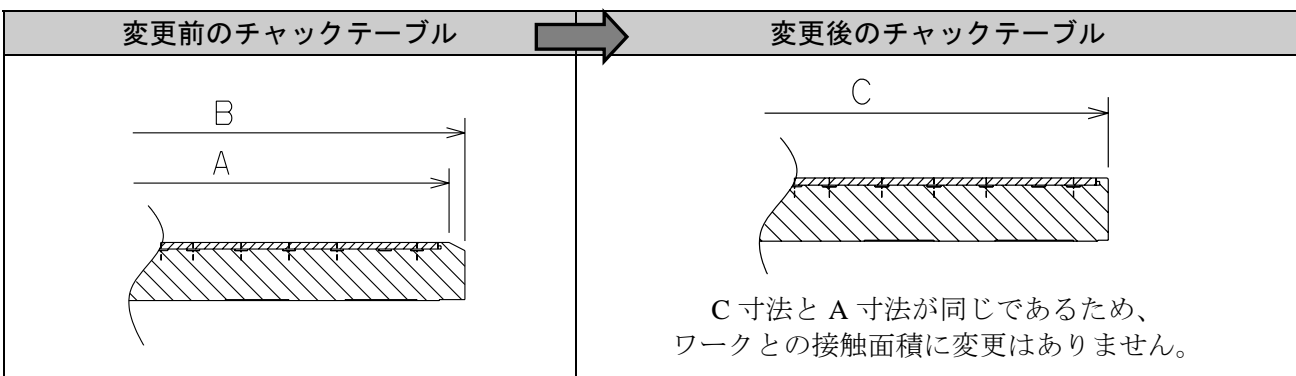
6000 シリーズに標準で搭載されている 6 インチ、8 インチ、および 12 インチのチャックテーブルの形状を変更します。

2012 年 3 月以降に出荷される装置から、順次、形状を変更した新しいチャックテーブルを搭載します。(特殊仕様のチャックテーブルは対象外です。)

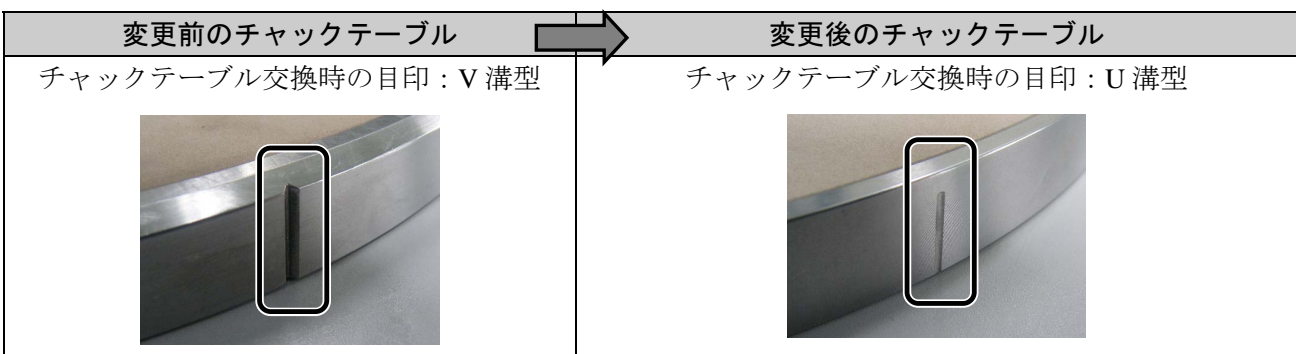
*チャックテーブルの形状は変更になりますが、オペレーション、データ設定、およびメンテナンス方法など、お客様に行っていただく変更はありません。

変更点 1 : チャックテーブルの外径

対象機種	チャックテーブル サイズ (インチ)	変更前			変更後	
		パーツ No.	寸法 A (mm)	寸法 B (mm)	パーツ No	寸法 C (mm)
DFD6240	6	FJMB-910006-1	φ162	φ170	FJTB-010003-0	φ162
DFD6340 DFD6341 DFD6450		FJMB-910008-1	φ210	φ220	FJTB-010002-0	φ210
DFD6360A	8	FJEB-910002-1	φ210	φ220	FKFB-510039-1	φ210
DFD6361 DFD6362	12	FJEB-910001-1	φ310	φ318	FKFB-510028-1	φ310

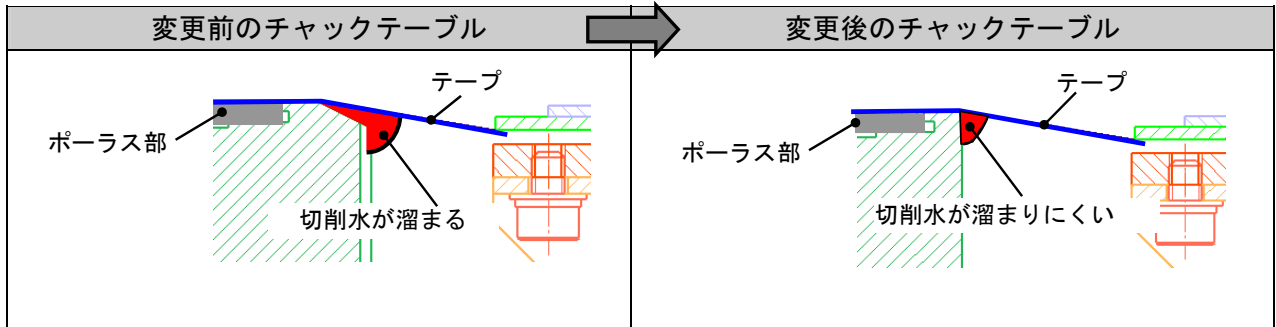


変更点 2 : 位置決め用のマーク



変更理由

カット中にテープ裏面に溜まった切削水がカット中、または搬送中にテープ裏面を伝ってポーラス部に侵入する場合があります。
変更後のチャックテーブルは切削水が溜まりにくい構造になっています。



お問い合わせ

本件についてのお問い合わせは、弊社営業担当、またはサービス拠点までお願いいたします。