

# Hub Blade Handling Safety Sheet

## ハブブレード取り扱い安全シート



- This safety sheet explains the safety precautions required when handling, using, and disposing of hub blades. Keep this sheet near the equipment for ready reference.

この安全シートはハブブレードの取り扱い、使用、廃棄に関する安全・注意事項をまとめています。  
この安全シートは作業現場等に設置いただきご利用ください。

- When using DISCO hub blades on non-DISCO equipment, ensure that they are properly labeled with the safety advice contained in this sheet.

弊社製ハブブレードを他社製の機械でご使用になる場合は、必要に応じ、以下の警告内容に準じた警告ラベルをお客様にてご準備の上、危険個所付近のよく見える位置に貼付ください。

- This safety sheet is also available in other languages on DISCO website to view and print out (Chinese, Korean, Thai, German, French, Italian, Spanish, Portuguese, Hungarian, Arabic).

この安全シートは他の言語（中国語、ハングル語、タイ語、ドイツ語、フランス語、イタリア語、スペイン語、ポルトガル語、ハンガリー語、アラビア語）でも提供しています。下記の弊社ホームページからプリントアウトしてご利用ください。

[www.disco.co.jp](http://www.disco.co.jp)



Removing the hub blade from the package  
パッケージからの取出し



### CAUTION 注意

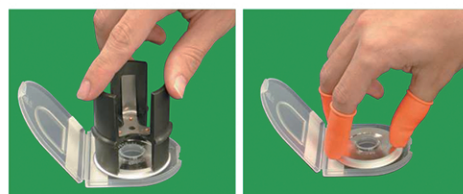


#### SHARP BLADE EDGE & GRIP AREA

- Do not touch the blade with bare hands.

鋭利な刃先とつまみ部に注意

- 素手でブレードに触らないこと。



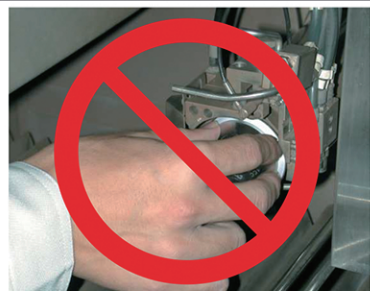
- Use the mounting / demounting jig or fingerstalls
- 脱着治具又は指サックを使用すること。



Mounting / demounting the hub blade  
ブレードの取付け、取外し



### CAUTION 注意



#### SHARP BLADE EDGE & GRIP AREA

- Do not touch the blade with bare hands.

鋭利な刃先とつまみ部に注意

- 素手でブレードに触らないこと。



- Follow the instructions in the equipment manual when handling the blades.
- Use the mounting / demounting jig or fingerstalls.
- 機械のマニュアルに従い作業すること。
- 脱着治具または指サックを使用すること。



## CAUTION 注意



### ROTATING BLADE

- Keep hands and fingers away from the blade edge and grip area.
- Keep the protective cover closed.

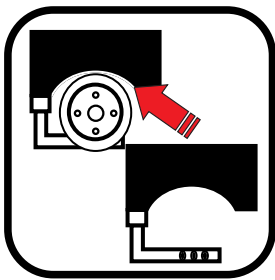
### 回転するブレードに注意

- 刃先とつまみ部に指や手を近づけないこと。
- 防水カバーを閉じたままにしておくこと。

Wear protective gear (gloves and goggles) to prevent exposure to cutting dust or mist.

If dust or mist enters your eyes, is inhaled, or adhered to your skin, seek medical attention as needed.

粉塵やミストへの暴露を避けるため、保護手袋、保護眼鏡などの保護具を着用すること。切削による粉塵やミストが目に入ったり、吸入したり、皮膚へ付着した場合は、必要に応じて医師の診察を受けること。



### Attaching / removing the nozzle cover

ノズルの取付け、取り外し



## CAUTION 注意



### SHARP BLADE EDGE & GRIP AREA

- Follow the instructions in the equipment manual when handling.
- Keep hands and fingers away from the blade edge and grip area.

### ハブブレードの鋭利な刃先とつまみ部に注意

- 機械のマニュアルに従い作業すること。
- ハブブレードの刃先またはつまみ部に触れないこと。



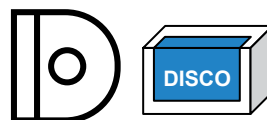
### Blade ブレード



Main component:  
Aluminum

主成分：アルミニウム

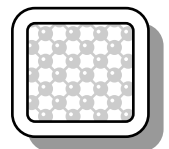
### PP package & PP label PPパッケージ & PPラベル



Made of polypropylene  
plastic (PP)

ポリプロピレン製

### Silica gel シリカゲル



Main component:  
Silicon oxide

主成分：酸化珪素

Please comply with national and local laws and regulations when disposing of used hub blades and packaging materials.

使用済みのブレードや梱包材を廃棄する場合は、国の法律・法令および／またはその地域の条例に準じて適正に廃棄すること。